

## IMPLANTACIÓN Y ANIMACIÓN DE ESPACIOS COMERCIALES

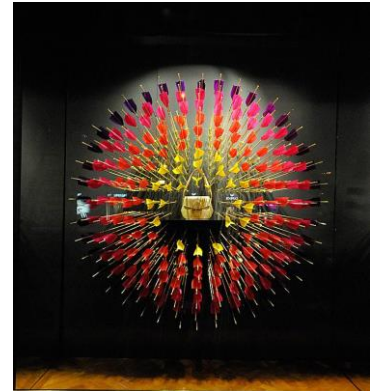
### Certificado de profesionalidad Nivel3

#### Objetivos

Definir, organizar y supervisar la implantación y animación de espacios comerciales, tanto interna como externamente, de acuerdo a las especificaciones y criterios de calidad establecidos, en condiciones de seguridad, prevención de riesgos y respeto a la normativa vigente.

#### El contenido

MF0501\_3: Implantación de espacios comerciales. 90 horas  
MF0502\_3: Implantación de productos y servicios. 70 horas  
MF0503\_3: Promociones en espacios comerciales. 70 horas  
MF0504\_3: Escaparatismo comercial. 80 horas  
MP0010: Módulo de prácticas profesionales no laborales 80 horas



#### Horario y Calendario

Inicio el 28 de diciembre. Horario de 15:00 a 20:00 horas  
Las clases son obligatorias

#### Metodología y Docentes

Dinámica de aprendizaje Executive, con transmisión de conocimiento acompañado de Ejemplos, Mejores Prácticas y Casos reales.

Los **docentes** son profesionales expertos en la materia, que están en contacto directo diario con las materias a tratar, constantemente actualizados y con sobrada experiencia docente.

#### Requisitos para acceder

##### 1 OPCIÓN

Desempleados inscritos en el SERVEF con demandante de empleo y tener titulación. Bachiller terminado. Grado Superior o cualquier titulación superior

##### 2 OPCIÓN

Hay tres plazas para trabajadores en activo.

#### Lugar de celebración y más información

Centro de formación Capitol Empresa.

C/ Ribera, 16 46002

Telf. 963517177 [formacion@capitolempresa.com](mailto:formacion@capitolempresa.com)